

**ОТНОШЕНИЕ НАСЕЛЕНИЯ К ДЕЯТЕЛЬНОСТИ
ГЛАВ МЕСТНЫХ АДМИНИСТРАЦИЙ**

ОЦЕНКА НАСЕЛЕНИЕМ ДЕЯТЕЛЬНОСТИ ГЛАВЫ Г. ВОЛОГДЫ

- ▲ За последние 2 месяца улучшились оценки работы главы города Вологды⁷: уровень позитивных суждений возрос с 31 до 35% (рис. 26 – 27).
- ▼ За последние 6 опросов по сравнению с 2012 г. изменения носят негативный характер. Индекс одобрения снизился на 10 пунктов (со 108 до 98 пунктов).

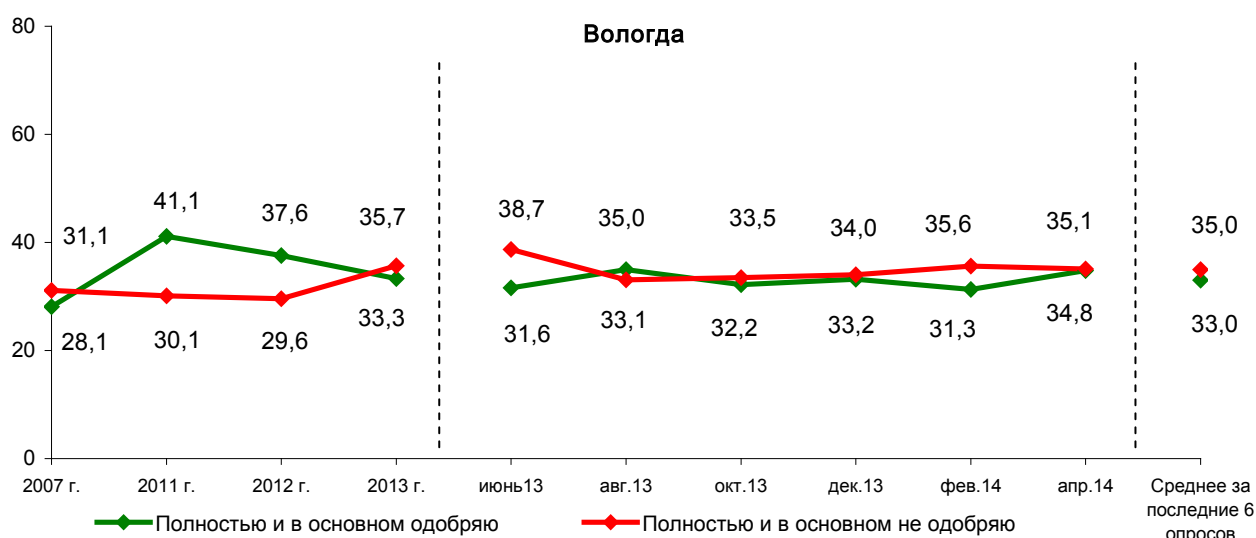


Рис. 26. Оценка деятельности главы города (в % от числа опрошенных)

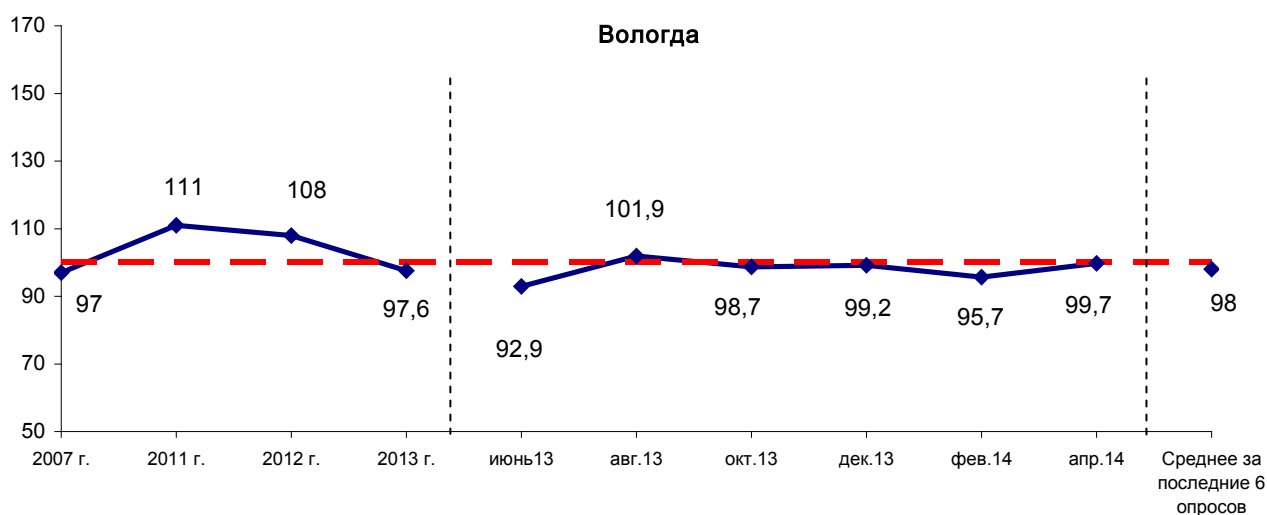


Рис. 27. Динамика индекса одобрения деятельности главы города (в пунктах)

⁷ До 05.07.2008 г. – глава города А. Якуничев, с 05.08.2008 г. до 31.10.2008 г. – исполняющий полномочия главы города В. Горобцов, с 01.11.2008 г. – глава города Е. Шулепов.

ОЦЕНКА НАСЕЛЕНИЕМ ДЕЯТЕЛЬНОСТИ МЭРА Г. ЧЕРЕПОВЦА

▼ В период с февраля по апрель 2014 г. немного ухудшился характер суждений о работе мэра города Череповца: уровень одобрения снизился с 59 до 56% (рис. 28 – 29).

● За последние 6 опросов по сравнению с 2012 г. в оценках деятельности мэра отмечены неоднозначные изменения: с 50 до 57% увеличилась доля позитивных суждений, в то же время с 23 до 27% возрос удельный вес негативных мнений.

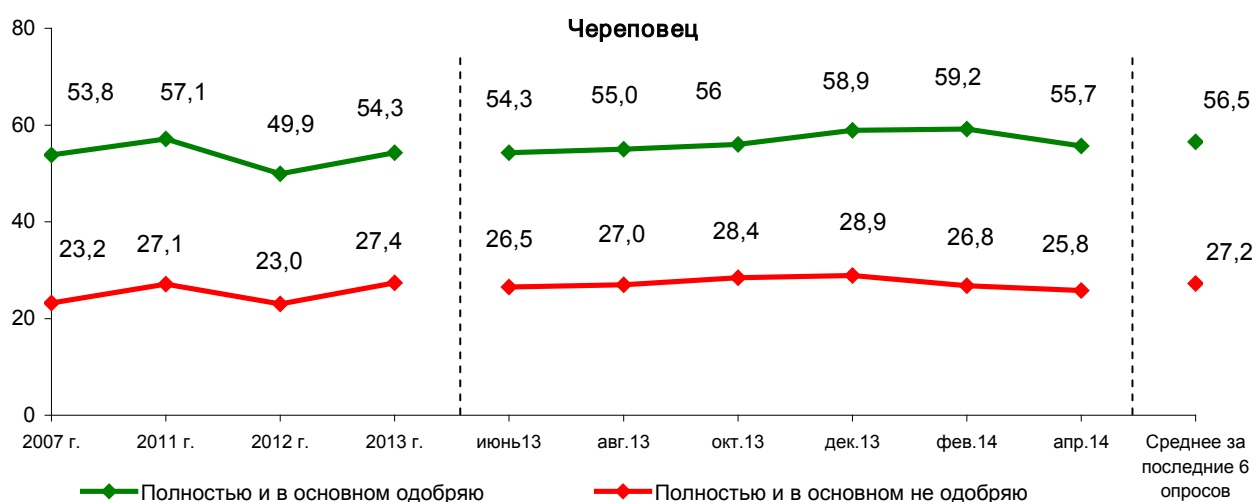


Рис. 28. Оценка деятельности мэра города (в % от числа опрошенных)

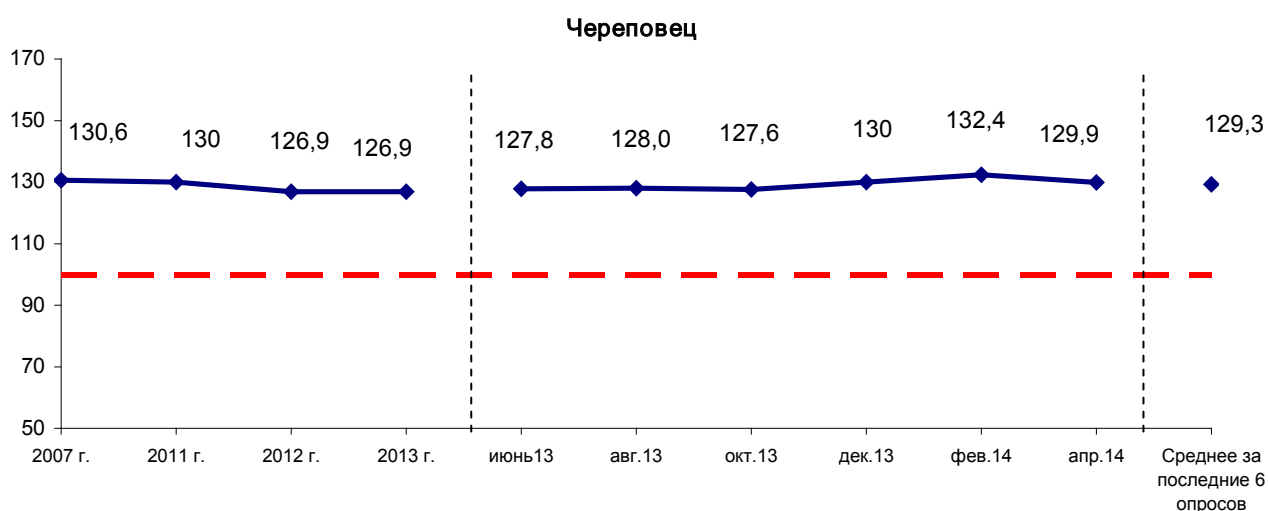


Рис. 29. Динамика индекса одобрения деятельности мэра города (в пунктах)

ОЦЕНКА НАСЕЛЕНИЕМ ДЕЯТЕЛЬНОСТИ ГЛАВ МЕСТНЫХ АДМИНИСТРАЦИЙ РАЙОНОВ

В апреле 2014 г. по сравнению с февралём 2014 г. среди жителей районов произошли неоднозначные изменения в оценке деятельности глав местных администраций. Увеличилась доля и позитивных, и негативных суждений (соответственно с 32 до 35% и с 44 до 47%; рис. 30 – 31).

В то же время в среднем за июнь 2013 – апрель 2014 г. оценки в районах были более благоприятными, чем в 2012 г. Индекс одобрения выше на 11 пунктов.

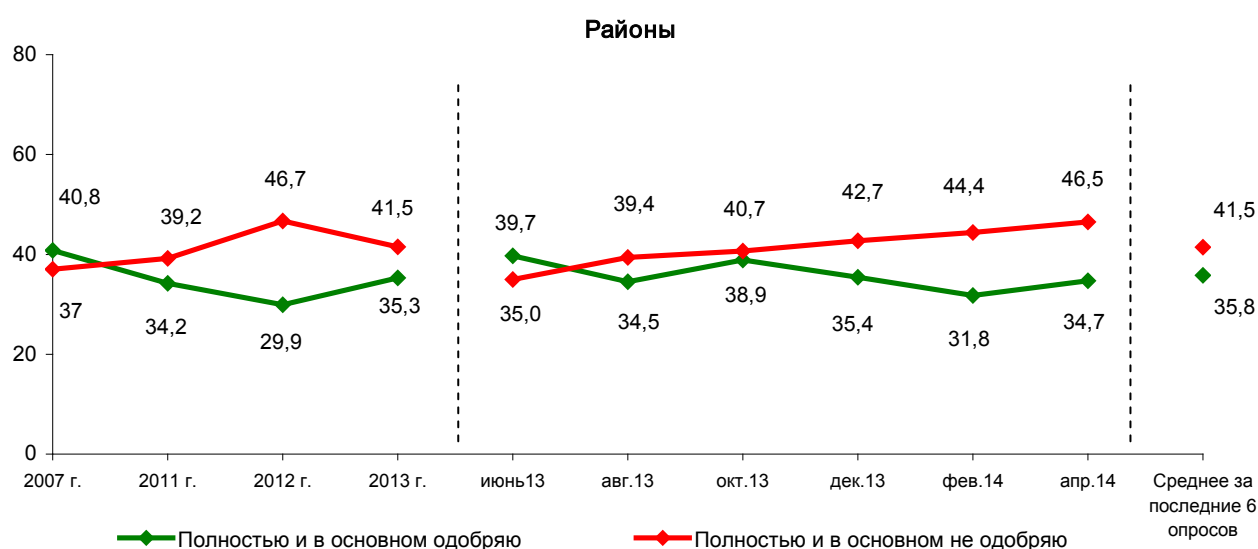


Рис. 30. Оценка деятельности главы местной администрации (в % от числа опрошенных)

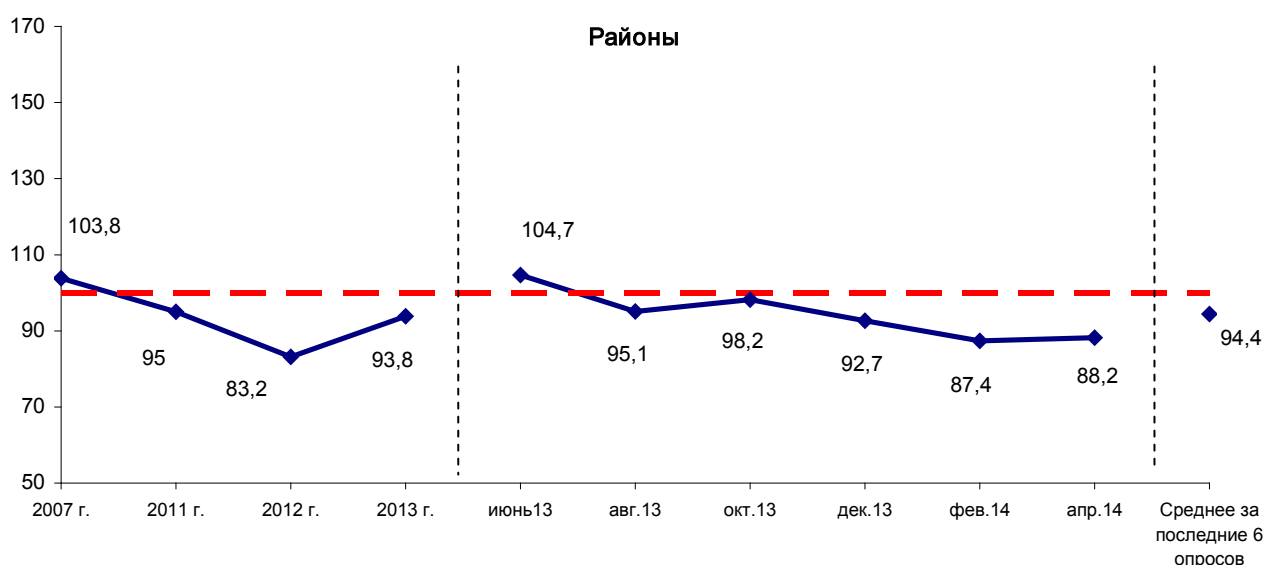


Рис. 31. Динамика индекса одобрения деятельности главы местной администрации (в пунктах)